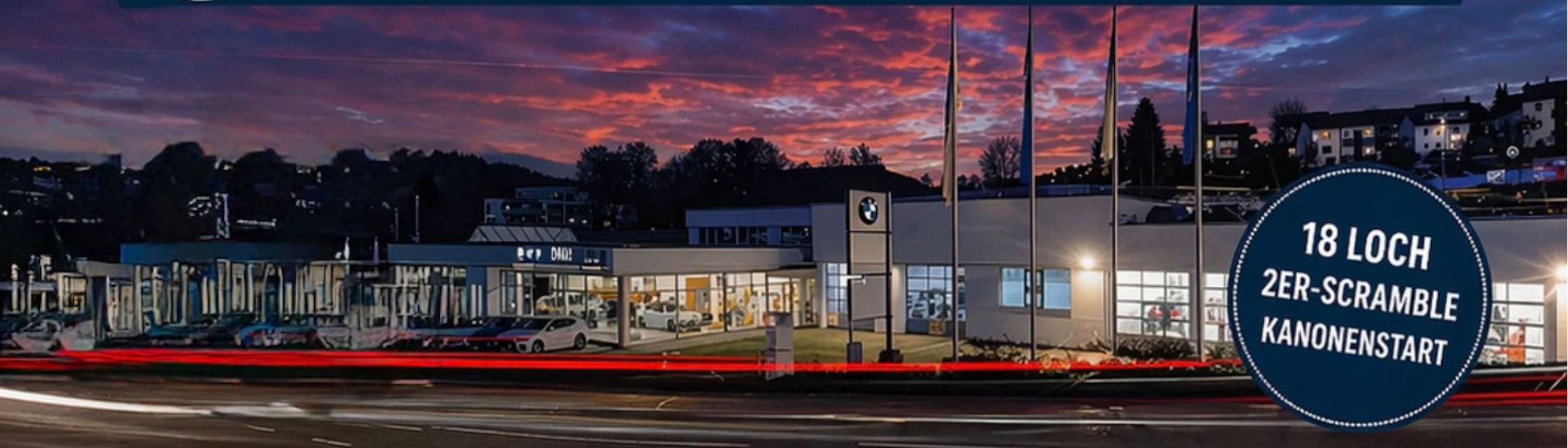


# AUSSCHREIBUNG TURNIER DES BMW-AUTOHAUSES HABLE



**SAMSTAG, 26. SEPTEMBER 2026, 12.00 UHR**



**18 LOCH  
2ER-SCRAMBLE  
KANONENSTART**



## VERANSTALTER:

Autohaus Richard Hable GmbH,  
Grafenau



## TURNIERLEITUNG:

Thomas Schreiner,  
Christine Capellmann



## WETTBEWERB:

2er-Scramble über 18 Loch,  
Kanonenstart



## SIEGEREHRUNG:

18.00 Uhr, danach Abendessen  
„Italienisches Buffet“



## PREISE:

Bruttogesamtpreis  
3 Nettopreise  
Sonderpreise  
„Nearest to the Pin“ an Bahn 16  
„Longest Drive“ an Bahn 18



## STARTGELD:

Mitglieder 30,- Euro, Gäste 50,- Euro  
(inkl. Rundenverpflegung und Abendessen)  
Nach Meldeschluss ist eine Stornierung  
kostenpflichtig



## MELDUNGEN:

Meldeschluss Mittwoch, 23. September 2026,  
17.00 Uhr  
Anmeldeliste oder telefonisch unter  
09922.80113

## SPIELREGELN „2ER-SCRAMBLE“



Zwei Spieler bilden ein Team.  
Gezählt wird nach den Zählspielregeln.

Abschläge Herren bis Hcp 36: ● gelb

Abschläge Herren Hcp 36-54: ● blau

Abschläge Damen bis Hcp 36: ● rot

Abschläge Damen Hcp 36-54: ● orange

Alle Spieler des Teams schlagen und entscheiden danach, welcher der Bälle am besten liegt, das muss nicht unbedingt der Weitesten sein. Dieser Ball wird markiert und von dort aus von beiden weitergespielt, bis der Ball im Loch ist.

Der Ball muss an der gleichen Stelle oder innerhalb einer Scorekartenlänge und im selben Gelände (Rough, Bunker, etc.) gelegt werden (Ausnahme: Grün, dort darf nicht bessergelegt werden). Die Lage des Balls darf nicht verbessert werden, z.B. vom Rough ins Fairway, vom Vorgrün aufs Grün etc. und der Ball darf nicht näher zur Fahne gelegt werden.

Sobald ein Ball eingelocht ist, zählt dies als Teamergebnis.



## GOLFPARK OBERZWIESELAU

Longest Drive an Bahn 18,  
Nearest to the Pin an Bahn 16

*Wir freuen uns  
auf Ihre Teilnahme!*

Änderungen vorbehalten

